



DER NEUE PEUGEOT RIFTER VAN

Preise, Ausstattungen und technische
Daten

KONFIGURIEREN

Stand: 11. April 2024 - Änderungen vorbehalten



ÜBERSICHT RIFTER VAN



ACTIVE PACK

- Stoff Curitiba Triton
- Stahlfelgen 16" mit Radzierkappen
- Bordcomputer
- Rücksitzbank in Reihe 2 im Verhältnis 2/3 zu 1/3 geteilt umklappbar, mit Isofix-Kindersitzhalterungen auf allen Sitzplätzen
- Heckklappe verglast und beheizbar
- Eco-LED-Scheinwerfer
- LED-Tagfahrlicht im 3-Krallen-Design
- Müdigkeitswarner mit Müdigkeitserkennung
- Geschwindigkeitsregelanlage mit Geschwindigkeitsbegrenzer
- Smartphone-Station
- Active Safety Brake, Frontkollisionswarner, Spurhalteassistent
- Einparkhilfe hinten, akustisch und visuell
- Schiebetür rechts manuell mit aufklappbaren Seitenfenstern in Reihe 2 und feststehenden Fenstern in Reihe 3 (i. V. m. Standard)
- Schiebetür rechts und links manuell mit aufklappbaren Fenstern in 2. Reihe und feststehenden Fenstern in 3. Reihe (i. V. m. Lang)
- Elektrische Fensterheber vorn
- PEUGEOT Connect Box, Connect SOS & Assistance*
- Gepäcktrenngitter mit Trennwand hinter den Sitzen in 2. Reihe



ALLURE

(abweichend bzw. zusätzlich zu ACTIVE PACK)

- Stoff Sixties
- Stahlfelgen 16" mit Radzierblenden „Tongariro“
- Digitales Kombiinstrument mit hochauflösendem 10"-Bildschirm, einstell- und individualisierbar
- Multifunktionaler Touchscreen mit 10"-HD-Farbbildschirm
- PEUGEOT I-Connect
- Außenspiegel elektrisch verstell- und beheizbar, in Perla Nera Schwarz
- Sicht-Paket: Licht- und Regensensor inkl. System Magic Wash Premium
- Fahrersitz in Höhe, Länge und Lehne manuell einstellbar, mit manueller Lendenwirbelstütze und Armlehne
- Beifahrersitz in Höhe und Lehne manuell einstellbar, umklappbar, mit Armlehne
- Multifunktions-Lederlenkrad, beheizt
- Nebelscheinwerfer
- Mittelkonsole mit Ablagefach zwischen Fahrer- und Beifahrersitz
- Digitaler Radioempfang DAB+

*weitere Details entnehmen Sie bitte unserer [Webseite](#)

Umgehende Fahrzeuglokalisierung (durch längeres Drücken der SOS-Taste oder automatisch nach der Auslösung eines pyrotechnischen Elements), vorbehaltlich der Erklärung des Einverständnisses mit der Lokalisierung bei der Fahrzeugbestellung und nach Abschlusses eines separaten Vertrages. Assistance-Dienst nur verfügbar während der Garantielaufzeit des Fahrzeuges. *nicht vertragsgebundene Bilder*

PREISE RIFTER VAN

Empfohlene Preise exkl. MwSt. und NoVA
Empfohlene Preise inkl. MwSt. und NoVA ⁽³⁾

Standard Versionen (4,40 m)

	CO ₂ * (g/km) ⁽¹⁾	NoVA (%) ⁽²⁾	ACTIVE PACK	ALLURE
BENZIN				
PureTech 110 S&S 6-Gang-Manuell	154	1	20.408 € 24.490 € 1PK9K0QL5KB0A070	22.700 € 27.240 € 1PK9K0TL5KB0A070
DIESEL				
BlueHDi 100 S&S 6-Gang-Manuell	145	0	22.675 € 27.210 € 1PK9K0QP6KB0A070	25.133 € 30.160 € 1PK9K0TP6KB0A070
BlueHDi 130 S&S 6-Gang-Manuell	153	1		26.692 € 32.030 € 1PK9K0TP4KB0A070
BlueHDi 130 S&S EAT8	153	1		28.608 € 34.330 € 1PK9K0TP41B0A070

Lang Versionen (4,75 m)

	CO ₂ * (g/km) ⁽¹⁾	NoVA (%) ⁽²⁾	ACTIVE PACK	ALLURE
BENZIN				
PureTech 110 S&S 6-Gang-Manuell	157	1	21.242 € 25.490 € 1PK9K1QL5KB0A070	23.533 € 28.240 € 1PK9K1TL5KB0A070
DIESEL				
BlueHDi 100 S&S 6-Gang-Manuell	148	0	23.508 € 28.210 € 1PK9K1QP6KB0A070	25.967 € 31.160 € 1PK9K1TP6KB0A070
BlueHDi 130 S&S 6-Gang-Manuell	156	1		27.525 € 33.030 € 1PK9K1TP4KB0A070
BlueHDi 130 S&S EAT8	157	1		29.442 € 35.330 € 1PK9K1TP41B0A070

⁽¹⁾ Verbrauchswerte:

Die hier angegebenen Verbrauchs- und CO₂-Emissionswerte wurden nach dem WLTP-Testverfahren gemäß VO (EG) Nr. 715/2007 und VO (EU) Nr. 2017/1151 in der jeweils geltenden Fassung ermittelt. Die angegebenen Werte beziehen sich auf ein Fahrzeug in Serienausstattung und sind ausschließlich als Richtwerte zu Vergleichszwecken zu verstehen, die tatsächliche Werte unter Alltagsbedingungen nicht abbilden können. Bitte beachten Sie, dass sich die angegebenen Werte aufgrund unterschiedlicher Spezifikationen oder Sonderausstattungen unterscheiden bzw. erhöhen können. Kraftstoffverbrauch und CO₂-Emissionen im tatsächlichen Fahrbetrieb sind von zahlreichen Faktoren abhängig, wie etwa dem persönlichen Fahrstil, der Bereifung, den Wetter- und Straßenbedingungen, der Streckenbeschaffenheit sowie der Verwendung des Fahrzeugs, der gewählten Sonderausstattung sowie der Beladung des Fahrzeugs.

⁽²⁾ NoVA:

Normverbrauchsabgabe in % unter Berücksichtigung des NoVA-Abschlags lt. § 6 NoVAG. Die NoVA ist abhängig vom WLTP-Wert der CO₂-Emissionen in Gramm/km. Bemessungsgrundlage der NoVA ist der Netto-Kaufpreis (inkl. Sonderausstattung) exkl. USt. Die Berechnung der angeführten NoVA basiert auf dem Nettolistenpreis des Fahrzeugs in Serienausstattung und -bereifung. Bitte beachten Sie, dass Sonderausstattungen, die NoVA erhöhen können.

Weitere Informationen zur NoVA finden Sie unter <https://www.peugeot.at/wltp-protocoll.html>

⁽³⁾ Bruttolistenpreis:

Unverbindlicher, nicht kartellierter Richtpreis inkl. NoVA unter Berücksichtigung des NoVA-Abschlags lt. § 6 NoVAG und inkl. 20% USt. Die Berechnung der angeführten Bruttolistenpreise erfolgt immer anhand der Serienausstattung und -bereifung. Bitte beachten Sie, dass Sonderausstattungen die NoVA und somit den Bruttolistenpreis erhöhen können. Detaillierte Informationen zur NoVA erhalten Sie unter <https://www.peugeot.at/wltp-protocoll.html>. Ihr PEUGEOT Partner informiert Sie gerne.

AUSSTATTUNGSNIVEAU ACTIVE PACK

SICHERHEIT

3-Punkt-Sicherheitsgurte auf allen Plätzen: Doppelter Gurtstraffer, Fahrerseite, Gurtstraffer, Beifahrerseite, und hinten außen, Gurtkraftbegrenzer, vorn und hinten außen

Antiblockiersystem (ABS) mit elektronischem Bremskraftverteiler (EBV) und Notbremsassistent (AFU)

ESP (Elektronisches Stabilitätsprogramm) mit ASR (Antriebsschlupfregelung)

6 Airbags: Frontairbags auf der Fahrer- und Beifahrerseite (auf der Beifahrerseite deaktivierbar), Seitenairbags auf der Fahrer- und Beifahrerseite, Kopfairbags auf den vorderen und hinteren, seitlichen Plätzen

Indirekte Reifendruckkontrolle

Rücksitzbank in Reihe 2 im Verhältnis 2/3 zu 1/3 geteilt umklappbar, mit ISOFIX-Kindersitzhalterungen auf allen Sitzplätzen

Kindersicherung manuell

4 Befestigungsringe am Kofferraumboden

FAHRERASSISTENZSYSTEME

Active Safety Brake

Kollisionswarner

Aktiver Spurhalteassistent

Coffee Break Alert (Müdigkeitswarner mit Müdigkeitserkennung)

Geschwindigkeitsregler mit Geschwindigkeitsbegrenzer

Einparkhilfe hinten, akustisch und visuell



AUSSTATTUNGSNIVEAU ACTIVE PACK

KOMFORT

Klimaanlage manuell

Steckdose 12 Volt, vorn

Bordcomputer

Fensterheber vorn elektrisch

Beleuchteter Make-up-Spiegel für den Fahrer

Zentralverriegelung mit Funkfernbedienung + PLIP

Elektrische Parkbremse

Elektrische Servolenkung

Außenspiegel elektrisch verstell- und beheizbar, in Schwarz

AUßENDESIGN

Heckklappe verglast und beheizbar, mit Heckscheibenwischer

Verkleidung der Schiebetürführungsschienen in Schwarz

Schiebetür rechts manuell: aufklappbare Fenster in 2. Reihe, Feststehende Fenster in 3. Reihe (i.V.m. Rifter Standard)

Schiebetür rechts und links manuell: aufklappbare Fenster in 2. Reihe, Feststehende Fenster in 3. Reihe (i.V.m. Rifter Lang)

LED-Tagfahrlicht im 3-Krallen-Design

Eco-LED-Scheinwerfer

Vorbereitung Dachträger



AUSSTATTUNGSNIVEAU ACTIVE PACK

INNENDESIGN

Multifunktions-Lederlenkrad, in der Höhe und Tiefe einstellbar

Dachablage vorne

Handschuhfach auf der Beifahrerseite, geschlossen, innen geteilt, oberes Fach gekühlt

Gepäcktrenngitter mit Trennwand hinter den Sitzen in 2. Reihe

Bordcomputer

POLSTER & SITZE

Stoff „Curitiba Triton“

Fahrersitz: in Höhe, Länge und Lehnenneigung manuell einstellbar

Beifahrersitz: in Höhe und Lehnenneigung manuell einstellbar

Kopfstützen in Höhe einstellbar, für Fahrer- und Beifahrer (4-Fach)

Klapptische an den Rückenlehnen der Vordersitze

FELGEN & REIFEN

Stahlfelgen 16" mit Radzierkappen

MULTIMEDIA & NAVIGATION

PEUGEOT Connect Box mit Telematikdiensten*: PEUGEOT Connect Box SOS und PEUGEOT Connect Assistance, GPS-Modul, Integrierte europäische SIM-Karte, Lautsprecher und Mikrofon, Notfallbatterie

*weitere Details entnehmen Sie bitte unserer [Webseite](#)

Umgehende Fahrzeuglokalisierung (durch längeres Drücken der SOS-Taste oder automatisch nach der Auslösung eines pyrotechnischen Elements), vorbehaltlich der Erklärung des Einverständnisses mit der Lokalisierung bei der Fahrzeugbestellung und nach Abschluss eines separaten Vertrages. Assistance-Dienst nur verfügbar während der Garantielaufzeit des Fahrzeuges.



AUSSTATTUNGSNIVEAU ALLURE

Ausstattung zusätzlich zu ACTIVE PACK

KOMFORT

Digitales Kombiinstrument mit hochauflösendem 10"-Bildschirm, einstell- und individualisierbar

MULTIMEDIA & NAVIGATION

Multifunktionaler Touchscreen mit 10"-HD-Farbbildschirm: Kapazitiver Bildschirm, mehrfensterfähig mit Widgets oder Shortcuts

PEUGEOT i-Connect: bis zu 8 Profile und 2 Smartphones gleichzeitig über Bluetooth®, Bi-Tuner, 6 Lautsprecher, digitaler Radioempfang DAB+, MP3-fähig, Bluetooth®-Freisprecheinrichtung mit Audiostreaming über Bluetooth®, 2 USB-Anschlüsse (Typ C) vorn, Bedienung am Lenkrad und über Touchscreen

Mirror Screen*: Kabellose Übertragung von multimedialen Inhalten und Apps eines kompatiblen Smartphones auf den Touchscreen des Fahrzeugs, über den die kompatiblen Funktionen und Apps direkt bedient werden können, CarPlay™ (für compatible iPhone-Modelle von Apple), Android Auto™ (für compatible Smartphone-Modelle mit Android-Betriebssystem)

Smartphone-Station



AUSSTATTUNGSNIVEAU ALLURE

Ausstattung zusätzlich zu ACTIVE PACK

AUBENDESIGN

Außenspiegelkappen in Perla Nera Schwarz

Dachträger in Hochglanzschwarz

Regensensor inkl. System Magic Wash Premium

Sichtpaket: Fernlichtassistent, Lichtsensor, Nebelscheinwerfer

INNENDESIGN

Multifunktions-Lederlenkrad, beheizt, in der Höhe und Tiefe einstellbar

Mittelkonsole mit Ablagefach zwischen Fahrer- und Beifahrersitz

Ablagefach in den vorderen Türen (geeignet für 1,5-Liter-Getränkeflaschen)

Verchromte Innengriffe an den Vordertüren

POLSTER & SITZE

Stoff „Sixties“

Fahrersitz: in Höhe, Länge und Lehnenneigung manuell einstellbar, mit Armlehne, Lendenwirbelstütze manuell

Beifahrersitz: in Höhe und Lehnenneigung manuell einstellbar, umklappbar, mit Armlehne

Kopfstützen in Höhe einstellbar, vorn und hinten, für Fahrer- und Beifahrer, 6-Fach

Klapptische an den Rückenlehnen der Vordersitze

FELGEN & REIFEN

Stahlfelgen 16" mit Radzierblenden „Tongariro“



FELGEN

Übersicht

Preise

Serien
ausstattungen

Farben und
Polsterung

Optionen

Ausstattungs
details

Technische
Eigenschaften

Services und
Angebote



ACTIVE PACK - Serie

**Stahlfelgen 16''
mit Radzierkappen**



ALLURE - Serie

**Stahlfelgen 16''
mit Radzierkappen
TONGARIRO**



ALLURE - Option

**Leichtmetallfelgen 16''
TARANAKI**

(nur i. V. m. Style Paket)

LACKIERUNGEN

STANDARD-LACKIERUNGEN



Kaolin Weiß

POPR– Serie

METALLIC-LACKIERUNGEN



Artense Grau

M0F4 - Option



Sirkka Grün

M04Q - Option



Perla Nera Schwarz

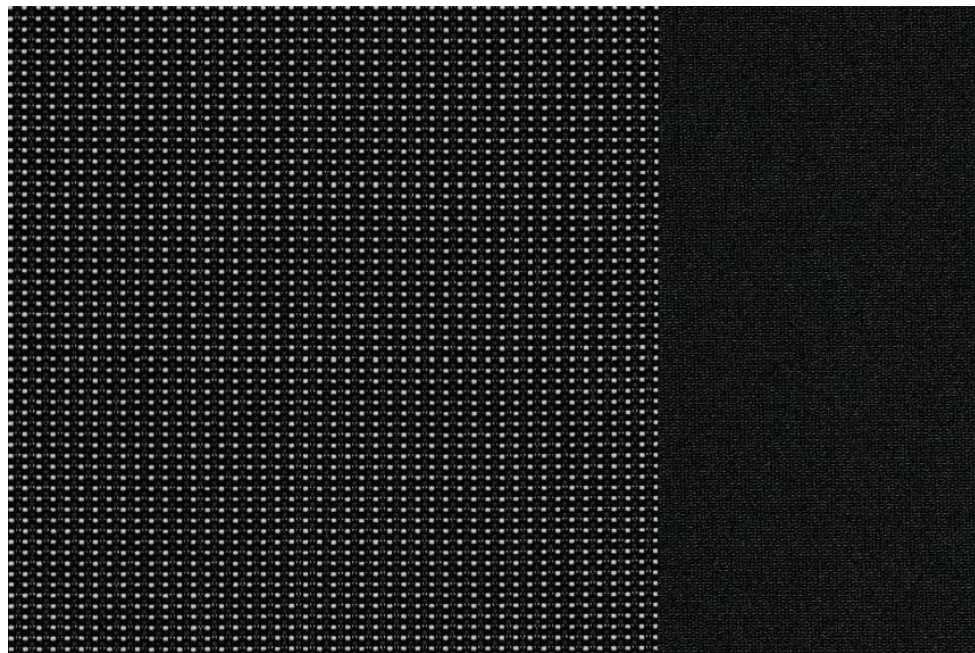
M09V - Option



Kiama Blau

M0M6 - Option

POLSTERUNG



Stoff Curitiba Triton

CMFY

ACTIVE PACK - Serie



Stoff Sixties

CRFX

ALLURE - Serie

OPTIONEN

Empfohlene Preise exkl. MwSt. und exkl. NoVA

● : Serie
○ : Option

Übersicht
Preise
Serienausstattungen
Farben und Polsterung
Optionen
Ausstattungs details
Technische Eigenschaften
Services und Angebote

Standard (4,40 m)		Lang (4,75 m)	
ACTIVE PACK	ALLURE	ACTIVE PACK	ALLURE

PAKETE

Techno-Pack:

- Keyless-System für Fahrer- und Beifahrertür sowie Heckklappe (schlüsselloses Zugangs- und Startsystem) (YD01)
- 2-Zonen Klimaautomatik 2-Zonen (RE07)
- Steckdose 230 Volt (ES11)
- PEUGEOT i-Connect Advanced (ZJA4)⁽¹⁾
- Induktive Ladestation (E301)

nur i.V.m. PureTech 110, BlueHDi 100 und BlueHDi 130

J6TR

833 €

○

○

Drive Assist-Pack:

- Automatischer Geschwindigkeitsregler ACC mit STOP & GO-Funktion
- Spurpositionierungsassistent
- Verkehrsschilderkennung von Stopp- und Durchfahrtsverbotsschildern und Beginn und Ende von Überholverböten

nur i.V.m. BlueHDi 130 EAT8

ZVL0

1042 €

○

○

Style-Pack:

- 16"-Leichtmetallfelgen "Taranaki" (DZSB)
- Dachreling in Hochglanzschwarz (PQ02)
- Scheiben in Reihe 2 und 3 sowie Heckscheibe stärker getönt (VD10)
- Heckklappe mit separat zu öffnender Heckscheibe (VD10)
- Schiebetür rechts und links manuell mit absenkbaeren Seitenfenstern in Reihe 2 und feststehenden Fenstern in Reihe 3 (bei Standard) (PC19)
- Verkleidung der Schiebetürführungschiene in Wagenfarbe lackiert (DY36)
- Fensterheber vorn und hinten elektrisch (HU02)
- Außenspiegel elektrisch verstell-, beheiz- und anklappbar (HU02)
- 3 Einzelsitze in Reihe 2 im Verhältnis 1/3 zu 1/3 zu 1/3 geteilt umklappbar, mit Isofix Kindersitzhalterungen auf allen Sitzplätzen (AL05)
- Kindersicherung elektrisch (i. V. m. VD10)

J6TM

Standard
750 €

Lang
500 €

○

○

⁽¹⁾PEUGEOT i-Connect Advanced:

Infotainmentsystem:

bis zu 8 Profile und 2 Smartphones gleichzeitig über Bluetooth®, Bi-Tuner, 6 Lautsprecher, digitaler Radioempfang DAB+, MP3-fähig, Bluetooth®-Freisprecheinrichtung mit Audiostreaming über Bluetooth®, 2 USB-Anschlüsse (Typ C) vorn, Bedienung am Lenkrad und über Touchscreen

Multifunktionaler Touchscreen mit 10"-HD-Farbbildschirm:

Kapazitiver Bildschirm, mehrfensterfähig mit Widgets oder Shortcuts

3D-Navigationsystem*:

Echtzeitnavigation „by TomTom Services“*, Over-the-Air-Kartenupdates, Übertragung der Karte auf das digitale Kombiinstrument, natürliche Sprachsteuerung „OK PEUGEOT“ für Navigation, Telefon, Klimaanlage und Media

*weitere Details entnehmen Sie bitte unserer [Webseite](#)

OPTIONEN

Empfohlene Preise exkl. MwSt. und exkl. NoVA

● : Serie
○ : Option

Übersicht
Preise
Serienausstattungen
Farben und Polsterung
Optionen
Ausstattungs details
Technische Eigenschaften
Services und Angebote

Standard (4,40 m)

Lang (4,75 m)

ACTIVE PACK

ALLURE

ACTIVE PACK

ALLURE

EINZELOPTION

Option	Code	Preis	Standard (4,40 m) ACTIVE PACK	Standard (4,40 m) ALLURE	Lang (4,75 m) ACTIVE PACK	Lang (4,75 m) ALLURE
Metallic-Lackierung	Perla Nera Schwarz M09V Sirkka Grün M04Q Artense Grau M0F4 Kiama Blau MOM6	350 €	○	○	○	○
	Kaolin Weiß POPR	0 €	●	●	●	●
Heckflügeltüren verglast mit Öffnungswinkel 180°, 1/3 rechts und 2/3 links, Scheibenwischer auf der linken Seite	PB04	100 €	○			
Beheizbare Frontscheibe	LW02			○		○
Smartphone Station inklusive DAB Tuner (Radio). Mit Spracherkennung (nur 1), Steuerung über Lenkradtasten, 2 USB AnschlüsseEntry Cluster	ZJA0	75 €	○		○	
Infotainment System "AIO" mit DAB Tuner (Radio), 10 Zoll SD Bildschirm, Mirrorlink Funktion (Apple CarplayTM/Android AutoTM), WLAN Funktion, Smartphone Spracherkennung (nur 1), 1 USB-C-Anschluss, 1 USB C-Ladekabel fürs Aufladen	ZJA2	417 €	○		○	
Vorrüstung für Anhängerkupplung	nicht kompatibel mit AN01 für Rifter Lang AQ11	208 €	○	○	○	○
Einzelsitze in Reihe 2 im Verhältnis 1/3 zu 1/3 zu 1/3 geteilt umklappbar, mit Isofix-Kindersitzhalterungen auf allen Sitzplätzen, inkl. 12 Volt Steckdose in Reihe 2 auf der Beifahrerseite	AL05			J6TM		J6TM
Schiebetür rechts und links manuell mit aufklappbaren Seitenfenstern in Reihe 2 und feststehenden Fenstern in Reihe 3	PC19			J6TM		J6TM

TECHNISCHE DATEN RIFTER VAN STANDARD

	BENZIN	DIESEL		
	PureTech 110 S&S 6-Gang Manuell	BlueHDi 100 S&S 6-Gang Manuell	BlueHDi 130 S&S 6-Gang Manuell	BlueHDi 130 S&S EAT8
MOTOREN				
Hubraum	1199	1499	1499	1499
Maximale Leistung (kW EG / PS EG bei U/min)	81 (110) / 5500	75 (102) / 3750	96 (131) / 3750	96 (131) / 3750
Maximales Drehmoment (Nm EG bei U/min)	205 / 1750	250 / 1750	300 / 1750	300 / 1750
Wartungsintervall	30.000 km oder 1 Jahr	30.000 km oder 1 Jahr	30.000 km oder 1 Jahr	30.000 km oder 1 Jahr
Abgasnorm	Euro 6e1	Euro 6e	Euro 6e	Euro 6e
GETRIEBE				
Antrieb	Frontantrieb	Frontantrieb	Frontantrieb	Frontantrieb
Getriebe	6-Gang Schaltgetriebe	6-Gang Schaltgetriebe	6-Gang Schaltgetriebe	8-Gang Automatikgetriebe
GEWICHTE & LASTEN				
Leergewicht (kg) (inkl. Fahrer 75 kg)	bis zu 1674	bis zu 1738	Bis zu 1743	bis zu 1775
Zulässiges Gesamtgewicht (kg)	2280	2375	2375	2395
Max. Anhängelast gebremst / ungebremst (kg)	900/740	1025/750	1025/750	1000/750
Zulässiges Gesamtzuggewicht (kg)	3185	2375	2375	2395
Techn. zulässige Stützlast am Kupplungspunkt	74	74	74	74
Max. Dachlast	100	100	100	100
LEISTUNGEN				
Max. Geschwindigkeit (km/h)	173	167	181	184
0-100 km/h (s)	11,7	13,4	11,6	10,8
VERBRAUCH & EMISSIONEN				
Kombiniert (l/100km) nach WLTP	6,9	5,6	5,9	5,9
CO ² kombiniert in g/km (WLPT)	154	145	153	153
REIFEN				
Art der Bereifung	215/65 R16	215/65 R16	215/65 R16	215/60 R16
BREMSEN & FEDERUNG				
Federungstyp vorn	Pseudo-McPherson-Vorderachse	Pseudo McPherson	Pseudo McPherson	Pseudo McPherson
Federungstyp hinten	verformbarer Querträger	verformbarer Querträger	verformbarer Querträger	verformbarer Querträger

Vorläufige Daten, die nur zu Informationszwecken zur Verfügung gestellt werden und noch von der Homologation bestätigt werden müssen.

Die hier angegebenen Verbrauchs- und CO₂-Emissionswerte wurden nach dem WLTP-Testverfahren gemäß VO (EG) Nr. 715/2007 und VO (EU) Nr. 2017/1151 in der jeweils geltenden Fassung ermittelt. Die angegebenen Werte beziehen sich auf ein Fahrzeug in Serienausstattung und sind ausschließlich als Richtwerte zu Vergleichszwecken zu verstehen, die tatsächliche Werte unter Alltagsbedingungen nicht abbilden können. Bitte beachten Sie, dass sich die angegebenen Werte aufgrund unterschiedlicher Spezifikationen oder Sonderausstattungen unterscheiden bzw. erhöhen können. Kraftstoffverbrauch und CO₂-Emissionen im tatsächlichen Fahrbetrieb sind von zahlreichen Faktoren abhängig, wie etwa dem persönlichen Fahrstil, der Bereifung, den Wetter- und Straßenbedingungen, der Streckenbeschaffenheit sowie der Verwendung des Fahrzeugs, der gewählten Sonderausstattung sowie der Beladung des Fahrzeugs.

Die hier angegebenen Reichweitenangaben wurden – falls anwendbar – nach dem WLTP-Testverfahren gemäß VO (EG) Nr. 715/2007 und VO (EU) Nr. 2017/1151 in der jeweils geltenden Fassung ermittelt. Die angegebenen Werte beziehen sich auf ein Fahrzeug in Serienausstattung und sind ausschließlich als Richtwerte zu Vergleichszwecken zu verstehen, die tatsächliche Werte unter Alltagsbedingungen nicht abbilden können. Bitte beachten Sie, dass sich die angegebenen Werte aufgrund unterschiedlicher Spezifikationen oder Sonderausstattungen unterscheiden bzw. erhöhen können. Die Reichweite im tatsächlichen Fahrbetrieb ist von zahlreichen Faktoren abhängig, wie etwa dem persönlichen Fahrstil, der Bereifung, den Wetter- und Straßenbedingungen, der Streckenbeschaffenheit sowie der Verwendung des Fahrzeugs, der gewählten Sonderausstattung sowie der Beladung des Fahrzeugs.

TECHNISCHE DATEN RIFTER VAN LANG

	BENZIN	DIESEL		
	PureTech 110	BlueHDi 100 S&S 6-Gang Manuell	BlueHDi 130 S&S 6-Gang Manuell	BlueHDi 130 S&S EAT8
MOTOREN				
Hubraum	1199	1499	1499	1499
Maximale Leistung (kW EG / PS EG bei U/min)	81 (110) / 5500	75 (102) / 3750	96 (131) / 3750	96 (131) / 3750
Maximales Drehmoment (Nm EG bei U/min)	205 / 1750	250 / 1750	300 / 1750	300 / 1750
Wartungsintervall	30.000 km oder 1 Jahr	30.000 km oder 1 Jahr	30.000 km oder 1 Jahr	30.000 km oder 1 Jahr
Abgasnorm	Euro 6e1	Euro 6e	Euro 6e	Euro 6e
GETRIEBE				
Antrieb	Frontantrieb	Frontantrieb	Frontantrieb	Frontantrieb
Getriebe	6-Gang Schaltgetriebe	6-Gang Schaltgetriebe	6-Gang Schaltgetriebe	8-Gang Automatikgetriebe
GEWICHTE & LASTEN				
Leergewicht (kg) (inkl. Fahrer 75 kg)	Bis zu 1699	bis zu 1778	Bis zu 1778	bis zu 1803
Zulässiges Gesamtgewicht (kg)	2290	2390	2390	2400
Max. Anhängelast gebremst / ungebremst (kg)	910/750	1010/750	1010/750	1000/750
Zulässiges Gesamtzuggewicht (kg)	3200	3400	3400	3400
Techn. zulässige Stützlast am Kupplungspunkt	74	74	74	74
Max. Dachlast	100	100	100	100
LEISTUNGEN				
Max. Geschwindigkeit (km/h)	173	167	181	184
0-100 km/h (s)	12,2	13,4	11,6	10,8
VERBRAUCH & EMISSIONEN				
Kombiniert (l/100km) nach WLTP	7,0	5,7	6,0	6,0
CO ² kombiniert in g/km (WLPT)	157	148	156	157
REIFEN				
Art der Bereifung	215/65 R16	215/65 R16	215/65 R16	215/60 R16
BREMSEN & FEDERUNG				
Federungstyp vorn	Pseudo-McPherson-Vorderachse	Pseudo McPherson	Pseudo McPherson	Pseudo McPherson
Federungstyp hinten	verformbarer Querträger	verformbarer Querträger	verformbarer Querträger	verformbarer Querträger

Vorläufige Daten, die nur zu Informationszwecken zur Verfügung gestellt werden und noch von der Homologation bestätigt werden müssen.

Die hier angegebenen Verbrauchs- und CO₂-Emissionswerte wurden nach dem WLTP-Testverfahren gemäß VO (EG) Nr. 715/2007 und VO (EU) Nr. 2017/1151 in der jeweils geltenden Fassung ermittelt. Die angegebenen Werte beziehen sich auf ein Fahrzeug in Serienausstattung und sind ausschließlich als Richtwerte zu Vergleichszwecken zu verstehen, die tatsächliche Werte unter Alltagsbedingungen nicht abbilden können. Bitte beachten Sie, dass sich die angegebenen Werte aufgrund unterschiedlicher Spezifikationen oder Sonderausstattungen unterscheiden bzw. erhöhen können. Kraftstoffverbrauch und CO₂-Emissionen im tatsächlichen Fahrbetrieb sind von zahlreichen Faktoren abhängig, wie etwa dem persönlichen Fahrstil, der Bereifung, den Wetter- und Straßenbedingungen, der Streckenbeschaffenheit sowie der Verwendung des Fahrzeugs, der gewählten Sonderausstattung sowie der Beladung des Fahrzeugs.

Die hier angegebenen Reichweitenangaben wurden – falls anwendbar - nach dem WLTP-Testverfahren gemäß VO (EG) Nr. 715/2007 und VO (EU) Nr. 2017/1151 in der jeweils geltenden Fassung ermittelt. Die angegebenen Werte beziehen sich auf ein Fahrzeug in Serienausstattung und sind ausschließlich als Richtwerte zu Vergleichszwecken zu verstehen, die tatsächliche Werte unter Alltagsbedingungen nicht abbilden können. Bitte beachten Sie, dass sich die angegebenen Werte aufgrund unterschiedlicher Spezifikationen oder Sonderausstattungen unterscheiden bzw. erhöhen können. Die Reichweite im tatsächlichen Fahrbetrieb ist von zahlreichen Faktoren abhängig, wie etwa dem persönlichen Fahrstil, der Bereifung, den Wetter- und Straßenbedingungen, der Streckenbeschaffenheit sowie der Verwendung des Fahrzeugs, der gewählten Sonderausstattung sowie der Beladung des Fahrzeugs.

ABMESSUNGEN (mm)

AUSSEN- UND INNENRÄUME



(1) Standard
(2) Long

KOFFERRAUMVOLUMEN⁽¹⁾

Standard



Long



⁽¹⁾ Die Angaben sind ca.-Werte

PEUGEOT SERVICES

PEUGEOT ASSISTANCE



**Schnelle Pannenhilfe
Rund um die Uhr, in ganz Europa.**

Mit PEUGEOT Assistance sind wir im Pannenfall bei Ihnen. Die meisten Reparaturen können wir gleich vor Ort durchführen, damit Sie so schnell wie möglich weiterfahren können. Notfalls schleppen wir Ihr Fahrzeug auch ab und bringen es zur nächstgelegenen PEUGEOT Reparaturwerkstatt. PEUGEOT Assistance verfügt über 1200 Servicefahrzeuge an 600 anerkannten Servicestellen – Pannenhilfe ohne Grenzen!

**Tel aus Österreich:
0800 240 250**
(aus dem Ausland: + 43 1 328 61 26)

Vorteile von PEUGEOT Connect Assistance ⁽⁴⁾

Herzstück der PEUGEOT Connect-Technologie ist ein GPS-Assistent, der auf Fahrzeuginformationen zugreifen kann. Dieses System ist an das GSM-Netzwerk angeschlossen, zu dem die Informationen übertragen werden.

Sobald PEUGEOT Connect Assistance aktiviert ist, kann Ihr Fahrzeug über GPS lokalisiert werden. Alle notwendigen Informationen (Fahrstellnummer des Fahrzeugs, gefahrene Kilometer, automatische Warnungen...) werden zu PEUGEOT Assistance übertragen, sodass aus der Ferne eine erste technische Diagnose gestellt und eine entsprechend ausgerüstete Pannenhilfe zu Ihrem Standort geschickt werden kann.

(1) Betriebssystem iOS 6 oder höher beziehungsweise Android 2.3 oder höher

(2) Erfordert eine Navigationsanwendung auf dem Smartphone und eine Internetverbindung. Die Funktion „Mein Fahrzeug orten“ kann sich auf den Verbrauch Ihres Datenguthabens auswirken. Je nach Mobilfunkvertrag fallen zusätzliche Gebühren an. Erkundigen Sie sich bei Ihrem Mobilfunkanbieter.

(3) Für Fahrzeuge mit Touchscreen und der Navigationsoption. Erfordert außerdem eine auf dem Smartphone installierte Navigations-App und eine Internetverbindung. Die Funktion „Routenführung fortsetzen“ kann sich auf den Verbrauch Ihres Datenguthabens auswirken. Je nach Mobilfunkvertrag fallen zusätzliche Gebühren an. Erkundigen Sie sich bei Ihrem Mobilfunkanbieter.

(4) Ihr Fahrzeug muss optional oder serienmäßig über PEUGEOT Connect SOS und Assistance/ PEUGEOT Connect Navigation verfügen.

MyPEUGEOT APP



MYPEUGEOT

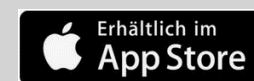


Mit der kostenlosen MyPEUGEOT App haben Sie Ihren persönlichen MyPEUGEOT Bereich direkt auf ihrem Smartphone ⁽¹⁾ und können auch mobil auf alle Daten zugreifen, die mit Ihrem Konto synchronisiert sind. So werden Sie z.B. an Wartungstermine erinnert oder können direkt Ihre Verträge einsehen. Das ist jedoch noch nicht alles: über die MyPEUGEOT App können Sie sich direkt mit Ihrem Fahrzeug verbinden und dadurch Daten wie zurück gelegte Strecken, Kraftstoffverbrauch etc. jederzeit aktualisieren und abrufen. Außerdem bietet Ihnen die App praktische Funktionen wie z.B. die Ortung Ihres geparkten Fahrzeugs.

DIE VORTEILE DER MYPEUGEOT APP IM ÜBERBLICK

- Mobiler Zugang zum persönlichen MyPEUGEOT Konto
- Praktische Erinnerungsfunktion für Wartungstermine etc.
- Online-Terminvereinbarung bei Ihrem PEUGEOT Partner
- Direkter Zugang zu (und Aktualisierung von) Fahrdaten wie z.B. zurück gelegte - Strecken, Kraftstoffverbrauch, Fahrtzeiten
- Direkter Kontakt zu PEUGEOT Assistance
- Ortung vom/Navigation zum geparkten Fahrzeug ⁽²⁾
- Navigation zu Fuß fortsetzen ⁽³⁾
- Alle News, Events und Gewinnspiele von PEUGEOT direkt auf Ihrem Smartphone

MyPEUGEOT APP herunterladen durch Blinken dieses QR-Codes :



Damit Sie die Funktionen der MyPEUGEOT App voll nutzen können, müssen Sie Ihr Smartphone über Bluetooth® mit Ihrem Fahrzeug verbinden. Außerdem benötigen Sie ein MyPEUGEOT Konto.

PEUGEOT FLEXCARE

PEUGEOT HERSTELLERGARANTIE (1)

Bei Kauf eines PEUGEOT Neuwagens gilt für Sie:

- 2 Jahre Herstellergarantie
- 12 Jahre Durchrostungsgarantie
- 2 Jahre Lackgarantie
- 8 Jahre oder bis zu 160.000 km Garantie auf der Antriebsbatterie*

DIE FlexCare PAKETE VON PEUGEOT(2)

Die Garantieverlängerung schützt Sie vor dem Unerwarteten. Verlängern Sie die Herstellergarantie um bis zu 6 Jahren oder 200.000 km. Sie können EXTEND CARE PREMIUM jederzeit und maßgeschneidert vor Ablauf der ursprünglichen Herstellergarantie abschließen.

Der Wartungstarif hilft Ihnen nicht nur, die Wartungskosten für Ihren Peugeot zu verteilen, sondern bietet Ihnen auch wertvolle Zusatzleistungen, die Ihnen das Leben leichter machen. Am besten erwerben Sie Ihren Wartungstarif gleich beim Kauf Ihres Fahrzeugs, damit Sie von Anfang geschützt sind.

Wenn Sie den Wartungstarif nicht beim Kauf Ihres Fahrzeugs erworben haben, können Sie ihn jederzeit vor der ersten regulären Wartung (11 Monate nach der Auslieferung) abschließen.

	EXTENDED CARE PREMIUM	COMPLETE CARE	COMPLETE CARE PLUS
Garantieverlängerung	<input type="radio"/>	<input type="radio"/>	<input type="radio"/>
Planmäßige Wartung	<input type="radio"/>	<input type="radio"/>	<input type="radio"/>
Pannendienst	<input type="radio"/>	<input type="radio"/>	<input type="radio"/>
Verschleißreparaturen	<input type="radio"/>	<input type="radio"/>	<input type="radio"/>
Ersatzwagen	<input type="radio"/>	<input type="radio"/>	<input type="radio"/>
Pickerl §57a	<input type="radio"/>	<input type="radio"/>	<input type="radio"/>
Strommangel*	<input type="radio"/>	<input type="radio"/>	<input type="radio"/>
Batteriezustand*	<input type="radio"/>	<input type="radio"/>	<input type="radio"/>

(1) Die PEUGEOT Garantierichtlinien mit den detaillierten Anwendungsbestimmungen erhalten Sie bei Ihrem PEUGEOT Partner.

(2) Bitte informieren Sie sich bei Ihrem PEUGEOT Partner.

*nur für ELEKTRO



KONFIGURIEREN